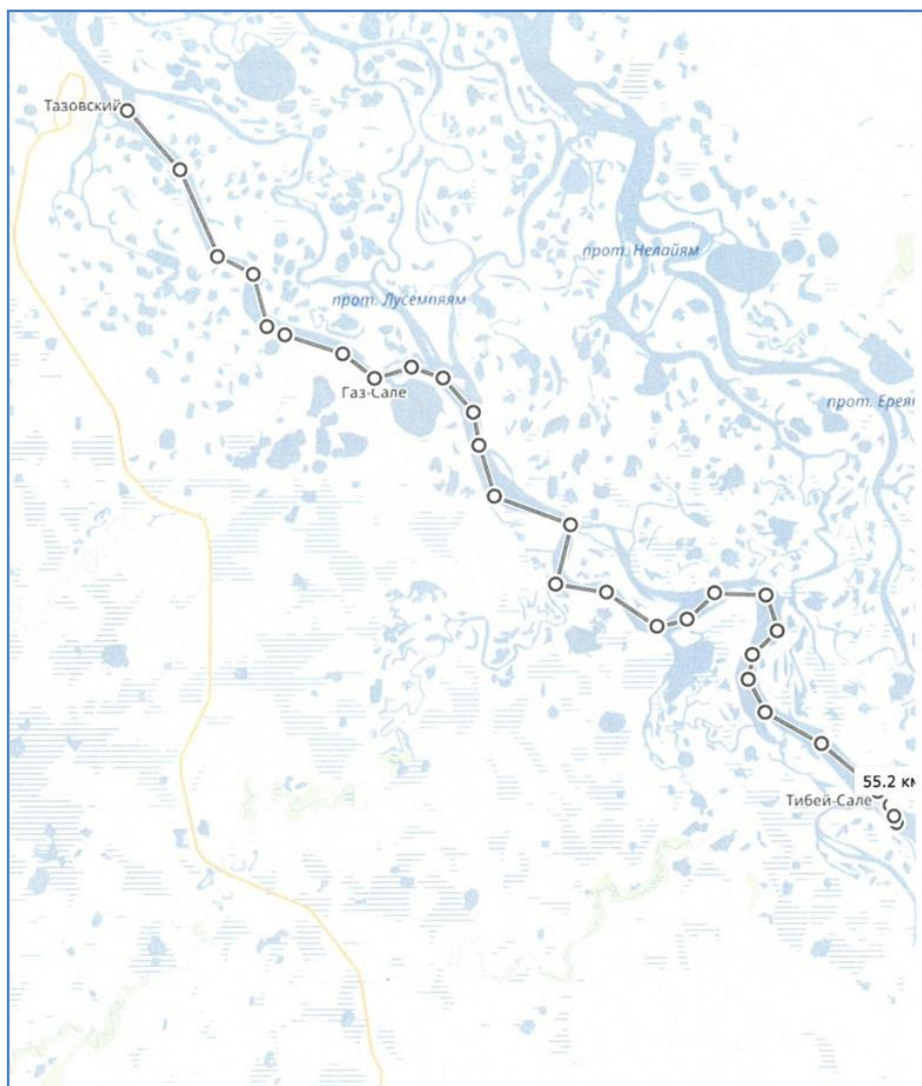




**МУНИЦИПАЛЬНОЕ БЮДЖЕТНОЕ УЧРЕЖДЕНИЕ
«ТАЗОВСКИЙ РАЙОННЫЙ КРАЕВЕДЧЕСКИЙ МУЗЕЙ»**

ул. Почтовая, д. 31, п. Тазовский, Ямало-Ненецкий автономный округ, 629350
тел./факс: +7(34940) 2-10-50, e-mail: museum@tazovsky.ru, <http://yasavey.ru>
ОГРН 1098904002284, ИНН/КПП 8910005213/891001001
ОКВЭД 92.52, 63.30, 92.31, 92.34, 92.51, 92.72, 52.48

**Экскурсионный тур
в природно-этнографический парк-музей
в деревне Тибей-Сале
(зимний 48-часовой тур)**



Авторы-разработчики:
директор МБУ «ТРКМ»
- Трутченкова В.Е.,
научный сотрудник
МБУ «ТРКМ» -
Данилова Е.И.

п. Тазовский
2019

Общая характеристика тура

Тур предназначен для группы +18 до 6 чел.

Общий расчет времени – 48 часов (с 09.00 до 21.00 следующего дня).

Тур заключается в организации и проведении выездного экскурсионного мероприятия в природно-этнографический парк-музей в деревне Тибей-Сале, где произойдет погружение в национальный быт и культуру ненцев. Деревня расположена на межселенной территории Тазовского района ЯНАО в 55 км от п. Тазовский по р. Таз.

Маршрут следования:

п. Тазовский (МБУ «ТРКМ») **мыс Мамеева** (рассказ экскурсовода о первой газовой скважине) → **д. Тибей-Сале** → **п. Тазовский** (МБУ «ТРКМ»)

Протяженность маршрута составляет 110,4 км (55,2 в одну сторону).

Способ передвижения: по р. Таз на трэколе к д. Тибей-Сале.

Маршрут тура не имеет категории сложности. Участники тура должны иметь соответствующую одежду и обувь (теплые шапки, варежки, обувь); сменную одежду и обувь, позволяющую комфортно чувствовать себя в природных условиях Крайнего Севера. Для людей с особенным пониманием питания, не предусмотрено.

Период проведения: в зимний период (с 15 декабря по 14 апреля).

Оборудование и инвентарь: громкоговоритель поясной для экскурсовода, спальные мешки, постельные принадлежности, аптечка, спасательные жилеты, снаряжение для рыбалки, снаряжение для ловли дичи и стрельбы из лука по мишеням, для метания тынзяна на хорей.

Питание: завтрак, обед – МБУ «ТРКМ» (чум), ужин первого дня тура, завтрак и обед второго дня тура - в чуме (национальное угощение: уха, малосол, ягоды + сух.паек, чай), – приобретение провизии на 2 дня.

Медицинское обслуживание: стандартная походная аптечка, каждый турист должен быть застрахован. Уведомление и в случае необходимости привлечение службы МЧС России. Лицам, нуждающимся в постоянном врачебном наблюдении, путешествовать по данному маршруту не рекомендуется.

Риски: метеоусловия – при получении штормового предупреждения тур переносится или заменяется на аналогичный.

Сопровождение: экскурсовод МБУ «ТРКМ», музейный смотритель в д. Тибей-Сале, заведующий хозяйством МБУ «ТРКМ» (проведение инструктажа и выдача под роспись правил по ТБ на трэколе, в тундре, в чуме).

Стоимость тура на 1-го человека (при составе группы до 6 чел): 21262,00 рублей.

Хронометраж тура:

<i>Время</i>	<i>Место</i>	<i>Мероприятие</i>
--------------	--------------	--------------------

1-е сутки		
09.00-09.30	МБУ «ТРКМ»	Подробный инструктаж по ТБ на корабле, в тундре, в чуме
09.30-12.00	МБУ «ТРКМ»	Экскурсия по поселку Тазовский, чум МБУ «ТРКМ» - суп Я – бренд Тазовского района, обряд.
12.00-12.30	Трэкол	Погрузка и размещение туристов
12.30-13.00	Трэкол	Вводный рассказ экскурсовода о маршруте (текст №1)
13.00-16.30	Трэкол	Рассказ экскурсовода об историческом значении места – Мамеев мыс (текст №2), о первой газовой скважине.
16.30-17.00	Д. Тибей-Сале	Высадка туристов
17.00-18.30	Чум парка-музея	Посещение чума, обряд очищения огнем, беседа с чумработницей (музейный смотритель), угощение (ужин) в чуме.
18.30-20.00	Природно-этнографический парк-музей в деревне Тибей-Сале	Знакомство с народными традициями: посещение избы-музея, мастер класс
20.00-21.00	Природно-этнографический парк-музей в деревне Тибей-Сале	Размещение на ночлег, личное время туристов
21.00-08.00	Чум	Ночлег в чуме
2-е сутки		
08.00-09.00	Чум	Подъем, завтрак
09.00- 10.00	Берег р. Таз	Пеший поход на р. Тибесале-Парод, знакомство с традиционными занятиями ненцев: рыбная ловля с помощью удочек, установка силков (по желанию туристов)
10.00-11.00	Природно-этнографический парк-музей в деревне Тибей-Сале	Знакомство с народными традициями: состязания в стрельбе из лука, в метании тынзяна на хорей.
11.00-12.30	Чум	Знакомство с бытом и традициями ненцев: разделка рыбы, приготовление ухи.
13.30-14.30	Посещение избы-музея	Рассказ экскурсовода по экспозиции домика, выпечка хлеба
14.30-17.00	Изба парка-музея	Рассказ экскурсовода о д. Тибей-Сале, о

		жителях. Легенды.
17.00-17.30	Д. Тибей-Сале	Сбор к отъезду, обряд завязывания ленточек, посадка и размещение.
17.30- 20.30	Трэкол	Обмен впечатлениями, слушание ненецких фольклорных песен (аудиозаписи).
20.30-21.00	МБУ «ТРКМ»	Высадка туристов, фотосессия.

В стоимость тура включено:

- Аренда трэкола;
- Прокат снастей для рыбалки;
- Услуги экскурсовода;
- Питание на маршруте (сух. паек);
- Проживание в Природно-Этнографическом парке-музее в деревне Тибей-Сале;
- Экскурсионная программа;
- Услуги прачечной;
- Услуги чум работницы;
- Услуги хозяина чума.