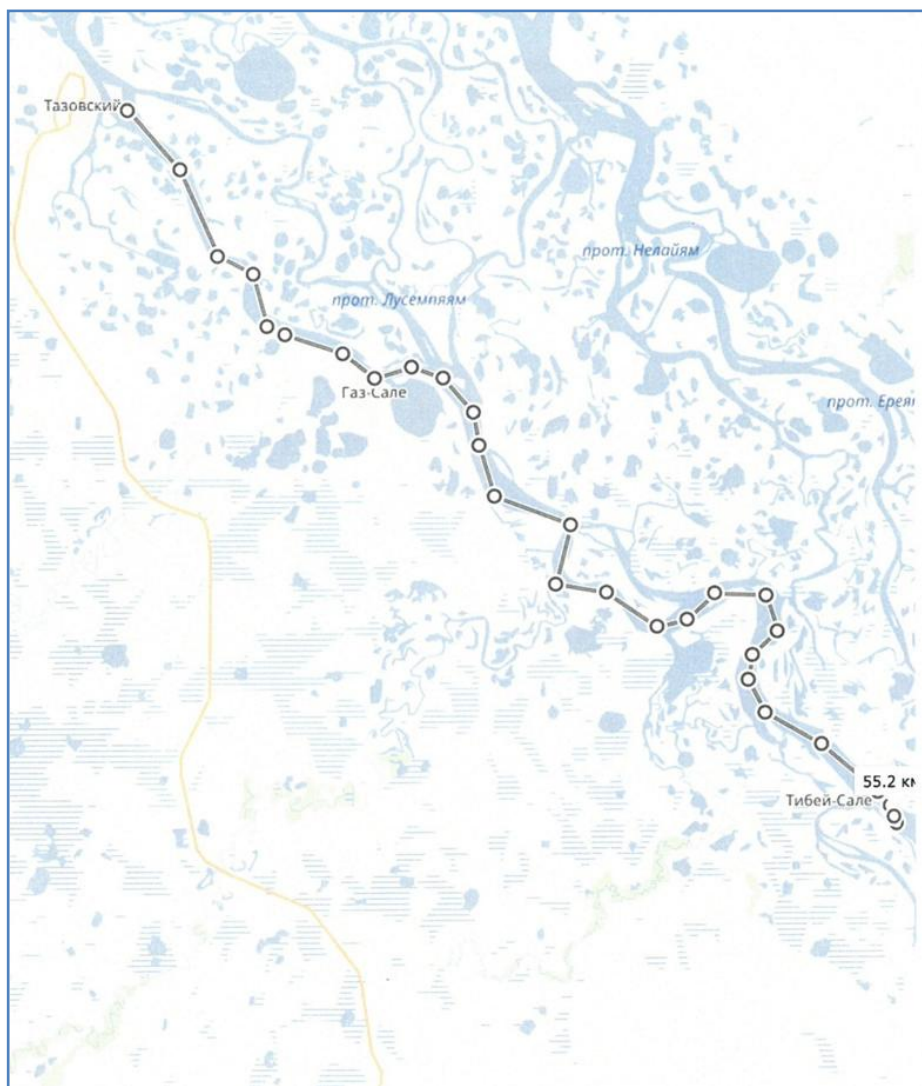




**МУНИЦИПАЛЬНОЕ БЮДЖЕТНОЕ УЧРЕЖДЕНИЕ
«ТАЗОВСКИЙ РАЙОННЫЙ КРАЕВЕДЧЕСКИЙ МУЗЕЙ»**
ул. Почтовая, д. 31, п. Тазовский, Ямало-Ненецкий автономный округ, 629350
тел./факс: +7(34940) 2-10-50, e-mail: museum@tazovsky.ru, <http://yasavey.ru>
ОГРН 1098904002284, ИНН/КПП 8910005213/891001001
ОКВЭД 92.52, 63.30, 92.31, 92.34, 92.51, 92.72, 52.48

**Экскурсионный тур
в природно-этнографический парк-музей
в деревне Тибей-Сале
(летний 48-часовой тур)**



Авторы-разработчики:
директор МБУ «ТРКМ»
- Трутченкова В.Е.,
научный сотрудник
МБУ «ТРКМ» -
Данилова Е.И.

п. Тазовский
2019

Общая характеристика тура

Тур предназначен для группы +18 от 5 до 10 чел.

Общий расчет времени – 48 часов (с 09.00 до 21.00 следующего дня).

Тур заключается в организации и проведении выездного экскурсионного мероприятия в природно-этнографический парк-музей в деревне Тибей-Сале, где произойдет погружение в национальный быт и культуру ненцев. Деревня расположена на межселенной территории Тазовского района ЯНАО в 55 км от п. Тазовский по р. Таз.

Маршрут следования:

п. Тазовский (причал за музеем) ➔ **мыс Мамеева** (остановка и высадка туристов на месте археологического памятника) ➔ **Первая газовая скважина** (пешая экскурсия по берегу и обратно на корабль 2 км.) ➔ **д. Тибей-Сале** ➔ **п. Тазовский** (причал за музеем)

Протяженность маршрута составляет 110,4 км (55,2 в одну сторону).

Способ передвижения: по р. Таз на катере «Арктика», находящемся в пользовании МКУ «Дирекция по ФЭС и ОТО учреждений КФКиСМПит» + пеший маршрут мыс Мамеева – Место выброса первого газового фонтана (2 км.) + пеший маршрут в тундру и к месту рыбалки д. Тибей-Сале (2 км)

Маршрут тура не имеет категории сложности. Участники тура должны иметь соответствующую одежду и обувь (болотные сапоги, москитные сетки); сменную одежду и обувь, позволяющую комфортно чувствовать себя в природных условиях Крайнего Севера, защиту от комаров. Для людей с особенным пониманием питания, не предусмотрено.

Период проведения: в летний, судоходный период (с конца июня до середины сентября).

Оборудование и инвентарь: громкоговоритель поясной для экскурсовода, спальные мешки, постельные принадлежности, аптечка, спасательные жилеты, снаряжение для рыбалки, снаряжение для ловли дичи и стрельбы из лука по мишеням, для метания тынзяна на хорей.

Питание: завтрак, обед и ужин - на корабле (сух.паек, чай), ужин первого дня тура, завтрак и обед второго дня тура - в чуме (национальное угощение: уха, малосол, ягоды + сух.паек, чай), – приобретение провизии на 2 дня.

Медицинское обслуживание: стандартная походная аптечка, каждый турист должен быть застрахован. Уведомление и в случае необходимости привлечение службы МЧС России. Лицам, нуждающимся в постоянном врачебном наблюдении, путешествовать по данному маршруту не рекомендуется.

Риски: метеоусловия – при получении штормового предупреждения тур переносится или заменяется на аналогичный.

Сопровождение: экскурсовод МБУ «ТРКМ», музейный смотритель в д. Тибей-Сале, заведующий хозяйством МБУ «ТРКМ» (проведение инструктажа и выдача под роспись правил по ТБ на корабле, в тундре, в чуме).

Стоимость тура на 1-го человека (при составе группы до 10 чел):
13718.00 рублей.

Хронометраж тура:

<i>Время</i>	<i>Место</i>	<i>Мероприятие</i>
1-е сутки		
09.00-09.30	МБУ «ТРКМ»	Подробный инструктаж по ТБ на корабле, в тундре, в чуме
09.30-10.00	Причал корабля «Арктика»	Погрузка и размещение туристов
10.00-10.30	Корабль «Арктика», каюта, палуба	Вводный рассказ экскурсовода о маршруте (текст №1)
10.30-11.00	Корабль «Арктика», каюта	Завтрак
11.00-11.30	Корабль «Арктика»	Свободное время для туристов
11.30- 12.30	Корабль «Арктика», каюта	Рассказ экскурсовода об историческом значении места – Мамеев мыс (текст №2), демонстрация презентаций и видеофильмов: о работе археологов на м. Мамеева, о кладе из белой бронзы из фондов МБУ «ТРКМ», «Держись геолог», о работе геологоразведчиков в 60-70-е годы XX в.
12.30-13.00	Мыс Мамеева	Высадка туристов на берег реки, знакомство с местом раскопок, рассказ экскурсовода, проведение обряда «умилостивления духов» (текст №3) (устье ручья Нум-хия-сехэри)
13.00-14.30	Первая газовая скважина	Пеший проход до места выброса первого газового фонтана по берегу реки Таз (1 км в одну сторону), посещение памятного места – аварийная скважина Р-1, остатки домика геологов, памятник геологоразведчикам, рассказ экскурсовода возвращение на корабль
14.30-15.30	Корабль «Арктика», каюта	Обед, личное время туристов
15.30-16.30	Корабль «Арктика», каюта, палуба	Рассказ экскурсовода о деревне Тибей-Сале, о занятиях коренных жителей тундры, верованиях, традициях (текст №4), просмотр фильмов «Яптик Хэсе», о Г.Мандакове, (последний тазовский

		шаман).
16.30 -17.00	Д. Тибей-Сале	Высадка на берегу, знакомство с обликом деревни, с природно-этнографическим парком-музеем в деревне Тибей-Сале
17.00-18.30	Чум парка-музея	Посещение чума, обряд очищения огнем, беседа с чумработницей (музейный смотритель), угощение (ужин) в чуме.
18.30-20.00	Природно-этнографический парк-музей в деревне Тибей-Сале	Знакомство с народными традициями: состязания в стрельбе из лука, в метании тынзяна на хорей.
20.00-21.00	Природно-этнографический парк-музей в деревне Тибей-Сале	Размещение на ночлег, личное время туристов
21.00- 07.00	Чум	Ночлег в чуме
2-е сутки		
07.00-08.00	Чум	Подъем, завтрак
08.00- 10.30	Берег р. Таз	Пеший поход на р. Тибесале-Парод, знакомство с традиционными занятиями ненцев: рыбная ловля с помощью удочек, спиннинга, проверка сетей, или сбор ягод, установка силков (по желанию туристов)
10.30-11.30	Чум	Знакомство с бытом и традициями ненцев: разделка рыбы, приготовление ухи.
11.30-12.30	Посещение избы-музея	Рассказ экскурсовода по экспозиции домика, выпечка хлеба
12.30-14.00	Чум	Обед в чуме
14.00-14.30	Берег р. Таз	Сбор к отъезду, обряд завязывания ленточек, посадка и размещение на корабле
14.30- 16.30	Корабль «Арктика», каюта	Мастер-класс по изготовлению оберега «Золотое копытце», «Птица Минлей», просмотр фильмов «Экспонат с историей» об этнографических экспонатах музея
16.30-17.30	Корабль «Арктика»	Личное время туристов
17.30-18.30	Корабль «Арктика»	Ужин
18.30-20.30	Корабль «Арктика»	Обмен впечатлениями, фотосессия, слушание ненецких фольклорных песен (аудиозаписи), знакомство с творчеством

		Н.С. Салиндер, чтение книги «Из глубины веков», просмотр видеоряда проекта «Мульт-студия Мамонтенок»
20.30-21.00	п.Тазовский, пристань	Подготовка к высадке, высадка туристов

В стоимость тура включено:

- Аренда катера;
- Прокат снастей для рыбалки;
- Услуги экскурсовода;
- Питание на маршруте (сух. паек);
- Проживание в Природно-Этнографическом парке-музее в деревне Тибей-Сале;
- Экскурсионная программа;
- Услуги прачечной;
- Услуги чум работницы;
- Услуги хозяина чума.